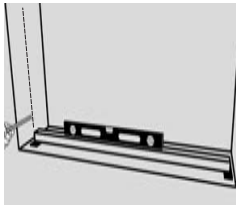


Monteringsanvisning for NorDan Fastkarm vindu / Fitting instructions for NorDan Fixed window

Bestem vinduets plassering i forhold til veggens ytter- eller innerside. Merk dette av på vindusåpning i vegg.

Decide and mark the position of the frame in relation to the inner and outer wall.



1

Legg underlagsklosser ca. 150 mm fra hjørnene (rett under glassklossene) og sørg for at disse er i vater. Dersom bredde over 1,4 m må det ekstra støtteklosse på midten.

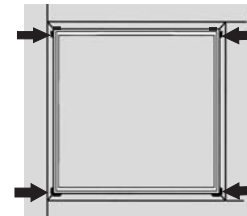
Place adjustable wedges approx 150mm from the corners and ensure they are level. Widths over 1.4 m should have additional blocks in the centre

Sett på plass vinduet på riktig sted og kontroller at bunnkarmen er i vater (se pkt. 1).

Place the window in the opening and check the bottom frame is level.

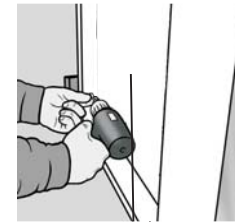
Kil fast alle 4 hjørnene med midlertidige kiler (doble kiler). Kontroller at sidekarmene er i lodd begge veier.

Wedge at all corners with temporary wedges (opposing wedges from inside and outside). Side jambs must be vertical and in plane.



2

Lag nøyaktig tilpassede underlagsklosser hvor vinduets festehull er plassert. Og fest sidekarmene med skruer hvor forboring i karm er foretatt. Place exactly fitting blocks where the windows fixing holes are positioned, and fix with screws where the predrilled holes are positioned in the frame.



3

Kilene som er midlertidig benyttet i hjørnene fjernes (pkt.4).

Temporary safety boarding is removed.

Vannavrenning fra vinduet må utføres forskriftsmessig. Konfr. Byggforsk detaljblad.

Water run-off must be carried out in accordance with byggforsk Norway details.

Vindspærre mellom vinduskarm og vegg må utføres forskriftsmessig før isolering i mellomrommet karm/vegg. Konfr. Byggforsk detaljblad.

Wind/draught proofing between frame and wall must be carried out in accordance with byggforsk Norway details prior to insulating.

Benyttes mineralull til isolering mellom karm og vegg må dyttingen være lett utført. Brukes skum må karm avstives slik at buling unngås.

If using mineral wool as insulation between frame and wall then allowance must be given for access. If expanding foam is used as insulation, the frames MUST be fully braced.

Tilleggsinformasjon:

I stedet for underlagsklosser hvor skruer settes kan Adjufix karmhylser benyttes. Mekanisk festing av produktene må også utføres når skum for tetting mellom vegg og karm benyttes.

Additional information:

In place of wedges / blocks where the frames are then screwed through, the use of specialised fixing systems from Adjufix may be favourable.

Viktig informasjon til Byggherre og sluttbruker

Maling/Taping etter montering kan skape problemer.

Se ND Leveransebeskrivelse på www.nordan.no

Important information to fitters and end users.

Painting / masking after fitting can cause problems.

See NorDan delivery descriptions at www.nordan.no for information

Viktig informasjon for montering av vinduer etter NorDans anbefalte vindusinnsättning i system ("VIS"): Gå inn på vår nettside der finnes nødvendig informasjon.

Important information regarding installation of windows in accordance with NorDans recommendations: Please visit our website which contains all necessary information.

Utvendig kondens!

Hvorfor og når er beskrevet på på våre nettsider.

External condensation!

Why and when is described on our website.



EN 14351-1:2006+A1:2009



www.nordan.no