

24mm luftespalte
over topp!

Diffusjonsåpen
vindtetting!

24

Alu. vannbrett
over vindu.

NorDan anbefaler
at "spalte" rundt
vindu er
diffusjonsåpen!

Isolasjon

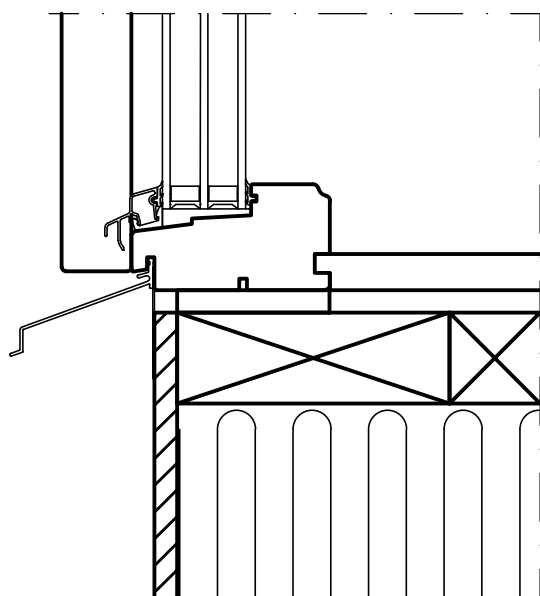
Fuktsperre legges over
toppkarm.

Stender nedforet over festehull
i toppkarm for innfesting.
Kun v/ store vindusbredder.

Asfaltimpregnert porøs trefiberplate
(Asfalt vindtett plate):

Legges i mot screenkasse –
over hele bredden.

Tilpasses på høyden mellom
stender og toppkarm.



ND Produkt

NorDan screen

Montering i trevegg

FORSLAG til løsning

Gen. Tol.:

Konstr:
27.11.15

Sign:
RR

Godkj:

Sign:

Rev:

Sign:

Mål: 1: 4

NorDan[®]

Henv:

Tegn.nr:

X7352

AMW Rev:

Rev: