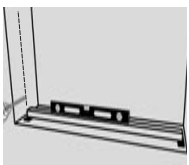


Monteringsanvisning for NorDan Villa sidehengslet/sidesving / Fitting instructions for NorDan Villa sidehung / sideswing windows

Bestem vinduets plassering i forhold til veggens ytter- eller innerside. Merk dette av på vindusåpning i vegg.

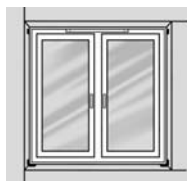
Decide and mark the position of the frame in relation to the inner and outer wall.



1

Legg underlagsklosser helt ut i hjørnene og sørg for at disse er i vater. Vinduer med post skal ha underlags-kloss under post.

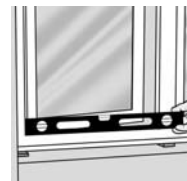
Place adjustable wedges to the outside edge of the opening and ensure these are level. Windows with mullions should have additional support under mullions.



2

Ved innsetting av høye vindu og vindu med løsholt kan det være nødvendig med midlertidig kiling av sidekarm i forlengelse av løsholt.

When fitting tall windows or windows with transoms it can be necessary to wedge the side frames at the position of the transom.



3

Sett på plass vinduet på riktig sted inn/ut i vegg og kontroller at bunnkarmen er i vater se pkt. 1).

Set the window in the predetermined place and ensure the bottom frame is level.

Kil fast alle 4 hjørnene med midlertidige kiler (doble kiler). Juster vinduet med kilene slik at sidekarmene er i lodd i begge retninger. Kontroller at diagonalmålene er like.

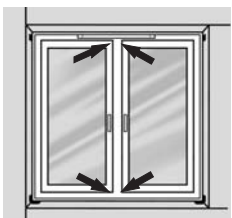
Wedge all four corners with temporary wedges (opposing wedges from inside and outside), ensuring the side frames are plumb and square. Check the diagonals are



4

Sjekk at ikke vinduet løfter seg fra bunnklossene. I så fall må det provisorisk kiles mot topplosholten.

Check the window is properly packed and wedged at the base before fitting wedges at the top.



5

Kontroller at det er samme åpning opp og nede mellom lukkeramme og karm.

Check the gap between frame and sash is equal all way round

Lag nøyaktig tilpassede underlagsklosser hvor vinduets festehull er plassert og skru fast karmen til vindusåpningen.

Place Packers where the windows fixing holes are positioned, and fix with screws where the predrilled holes are positioned in the frame.



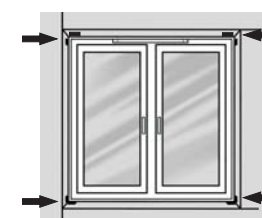
6

Kontroller at alle lukkerammer går lett uten berøring med karm.

Check the sashes open freely without movement of the frame.

Er produktet så stort at det kreves feste mellom hjørnefestene (forboret festehull fra fabrikk) utføres dette tilsvarende pkt. 6. Kilene som er midlertidig benyttet i hjørnene kan nå fjernes (pkt 4).

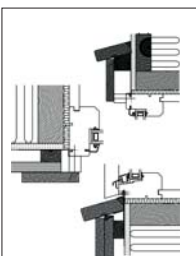
Products which require fixing between the corner fixings are fixed in the predrilled positions. Temporary wedges can then be



7

Vannavrenning fra vinduet må utføres forskriftsmessig. Konfr. Byggforsk detaljblad.

Water run-off must be carried out in accordance with byggforsk Norway details.



Vindsperre mellom vinduskarm og vegg må utføres forskriftsmessig før isolering i mellomrommet karm/vegg. Konfr. Byggforsk detaljblad.

Wind/draught proofing between frame and wall must be carried out in accordance with byggforsk Norway details prior to insulating.

Benyttes mineralull til isolering mellom karm og vegg må dyttingen være lett utført. Brukes skum må karm avstives likt at buling unngås.

If using mineral wool as insulation between frame and wall then allowance must be given for access. If expanding foam is used as insulation, the frames MUST be fully braced.

Tilleggsinformasjon:

I stedet for underlagsklosser hvor skruer settes kan Adjufix karmhylser benyttes. Mekanisk festing av produktene må også utføres når skum for tetting mellom vegg og karm benyttes.

Additional information:

In place of wedges / blocks where the frames are then screwed through, the use of specialised fixing systems from Adjufix may be favourable.

Viktig informasjon for montering av vinduer etter NorDans anbefalte vindusinnsetning i system ("VIS"): Gå inn på vår nettside der finnes nødvendig informasjon.

Important information regarding installation of windows in accordance with NorDans recommendations: Please visit our website which contains all necessary information.

Utvendig kondens!

Hvorfor og når er beskrevet på på våre nettsider.

External condensation!

Why and when is described on our website.



EN 14351-1:2006+A1:2009



www.nordan.no